

**COMUNE DI  
PONTOGLIO**  
PROVINCIA DI BRESCIA



# PIANO DI EMERGENZA COMUNALE

## Appendice – IL PIANO IN BREVE

Agosto 2015



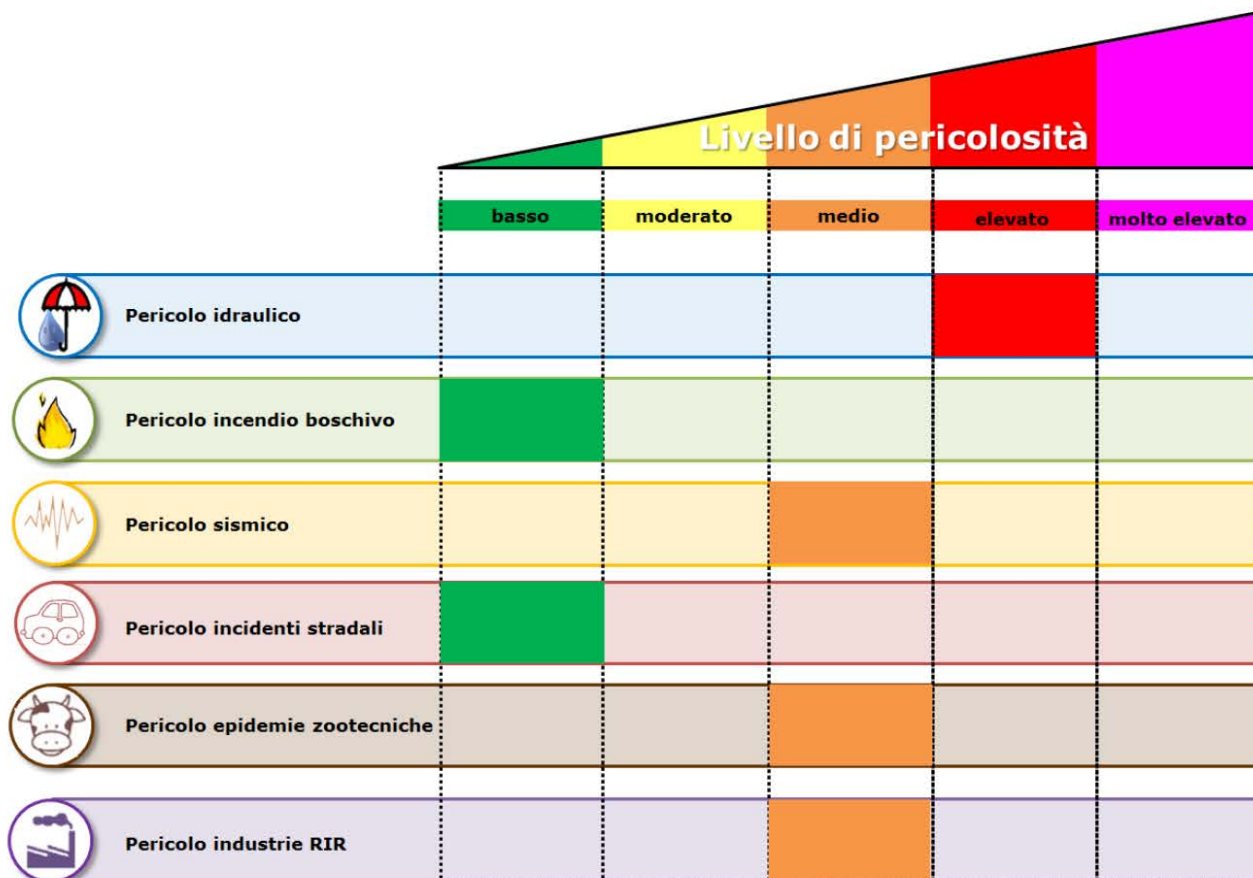
Comune di Pontoglio	
<b>Estensione del territorio</b>	11,22 km <sup>2</sup>
<b>Altitudine minima</b>	131 m s.l.m.
<b>Altitudine massima</b>	164 m s.l.m.
<b>Popolazione residente totale al 16/04/2015</b>	<b>6.990 abitanti</b>
<b>Comuni confinanti</b>	<ul style="list-style-type: none"><li>• Chiari a Est;</li><li>• Urago d'Oglio a Sud;</li><li>• Civate al Piano a Ovest;</li><li>• Palazzolo sull'Oglio e Palosco a Nord.</li></ul>

Accessi al territorio comunale	
<b>Accessi nord (da Gorzere)</b>	SP649
<b>Accessi est (da Boscolevato)</b>	SP61 Via Brescia (strada comunale) Via G. Verdi (strada comunale)
<b>Accessi sud (da Cascina Testamorenò)</b>	SP649
<b>Accessi ovest (da Civate al Piano e da Torre Passeri)</b>	SP 101

Caratteristiche termiche e climatiche	
Zona climatica	E
Gradi giorno	2.383
Temperatura media annua	12,7°C
Temperatura media nel mese più caldo (luglio)	23,4°C
Temperatura media nel mese più freddo (gennaio)	0,54°C
Precipitazioni medie annue	850 mm
Precipitazioni medie orarie anno 2010 (mm)	0,140
Precipitazioni massime orarie 2010 (mm)	30,02
Umidità relativa media annua	77,6%
Velocità vento media annua	3,32 m/s



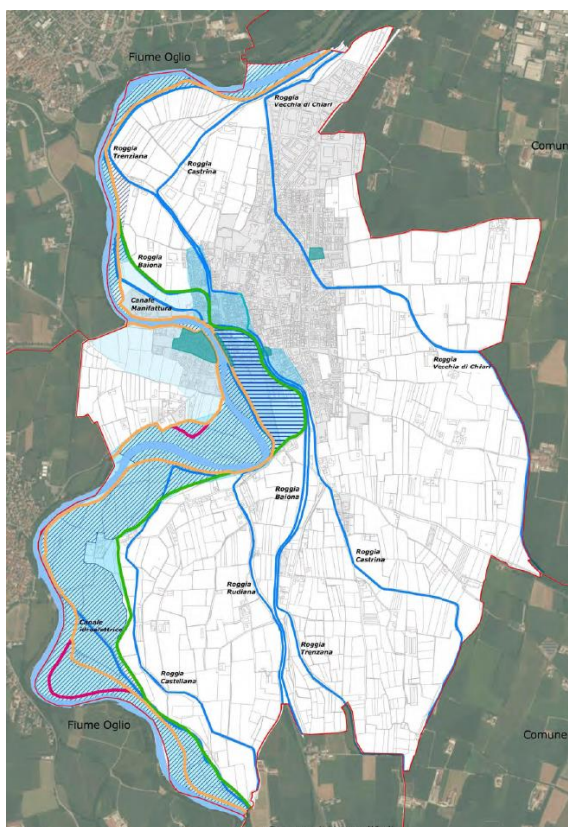
**Pericoli: sintesi del livello di pericolosità**



PERICOLOSITÀ



## Pericolo Idraulico



### LEGENDA:

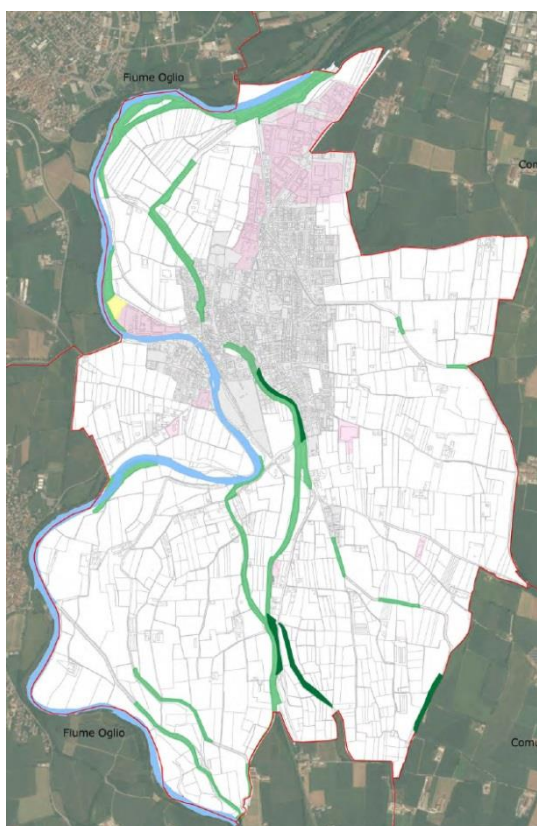
- Confine Comunale
- Tessuto urbano consolidato
- Reticolo idrico principale - Fiume Oglio
- Reticolo idrico privato
- Reticolo idrico privato - tratto interrato
- Delimitazione Fasce Fluviali PAI - Fiume Oglio**
- Fascia A
- Fascia B
- Fascia C
- Aree a rischio idrogeologico molto elevato per inondazione (B-Pr)
- Aree alluvionate
- Direttiva alluvioni 2007/60/CE e D.lgs 49/2010**
- Aree allagabili scenario frequente
- Aree allagabili scenario poco frequente
- Aree di crisi idraulica










Livello di pericolosità	<b>elevata</b>
Causa principale	Portate lacuali del lago d'Iseo o piene eccezionali dei torrenti Guerna, Uria e Cherio, oltre a quelle dei torrenti minori dei settori di pianura che alimentano l'Oglio
Eventi pregressi significativi	<b>si</b>
Popolazione potenzialmente interessata	<b>1.100 persone</b>
Riferimenti	Relazione <b>pag. 16</b> Cartografia <b>Carta 2a</b>



## Pericolo incendio boschivo



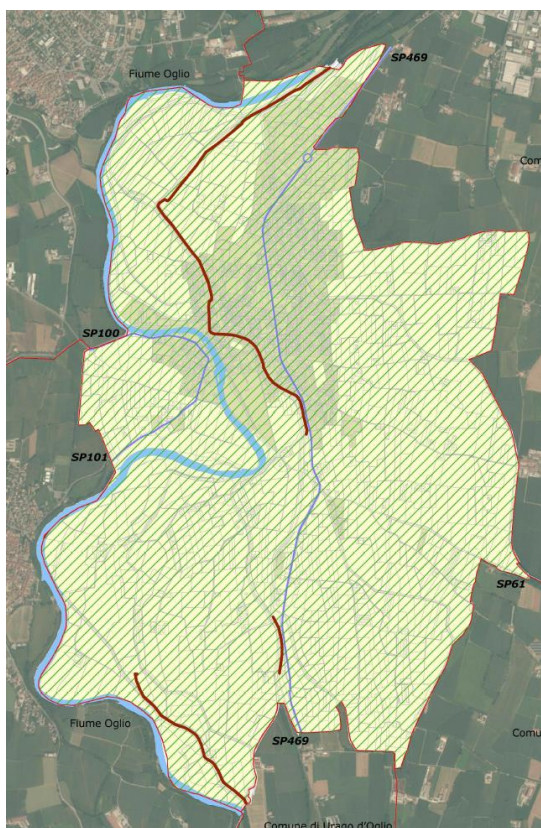
### LEGENDA:

-  Confine Comunale
-  Corso d'acqua principale - Fiume Oglio
-  Tessuto urbano consolidato
-  Aree produttive
-  Bosco ceduo (Robinetto)
-  Vegetazione ripariale
-  Aree verdi incolte

Livello di pericolosità	<b>basso</b>
Causa principale	Bosco ceduo
Eventi pregressi significativi	<b>no</b>
Popolazione potenzialmente interessata	Nessuna, al di fuori del centro abitato
Riferimenti	Relazione <b>pag. 31</b> Cartografia <b>Carta 2b</b>



**Pericolo sismico**



**LEGENDA:**

- Confine Comunale
- Strada Provinciale
- Corso d'acqua principale - Fiume Oglio
- Tessuto urbano consolidato



**CLASSIFICAZIONE SISMICA SU BASE COMUNALE**

- Zona sismica 3 - Livello di pericolosità basso (Possono verificarsi forti terremoti, ma rari)

**PERICOLOSITA' SISMICA LOCALE**

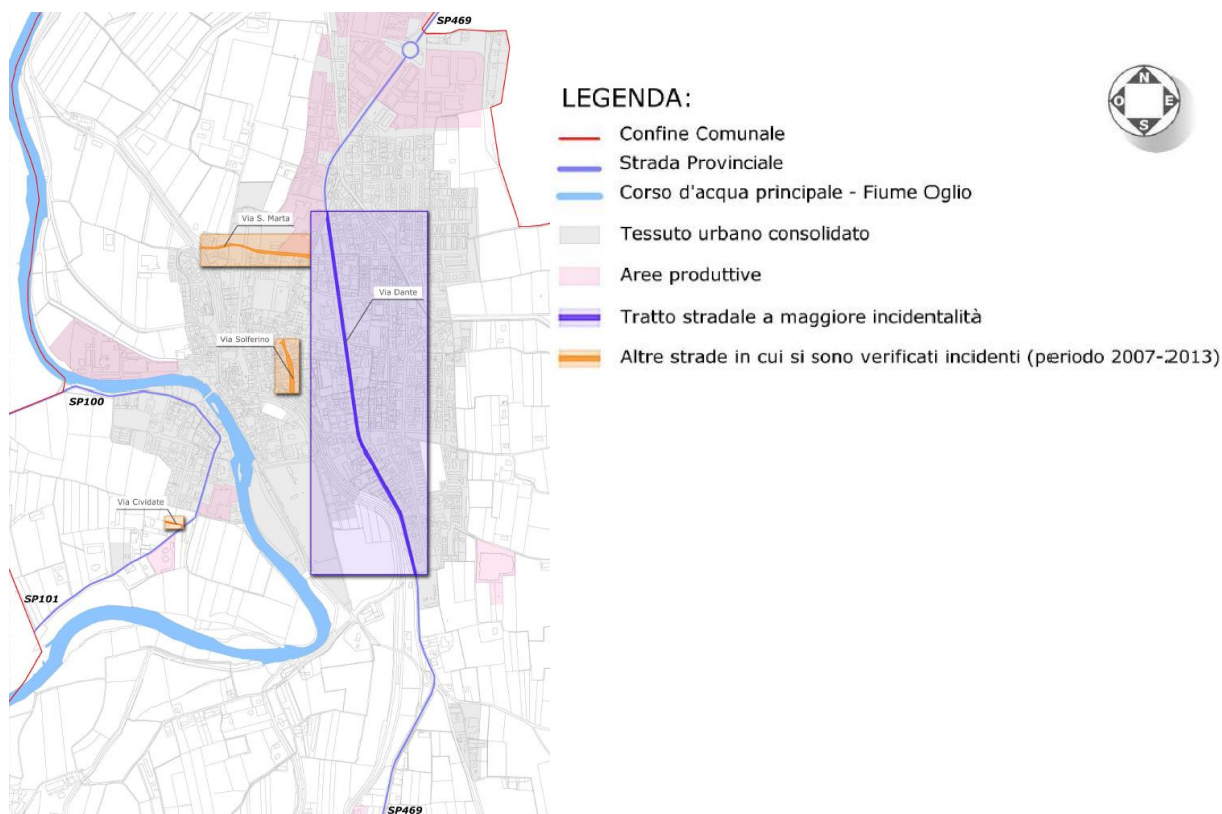
Zone caratterizzate da effetti di amplificazione

- Z4a - Zona di fondovalle e di pianura con presenza di depositi alluvionali e/o fluvioglaciali granulari e/o coesivi
- Z3a - Zona di ciglio H>10m

Livello di pericolosità	<b>Medio-basso</b>
Causa principale	Comune in <b>zona sismica 3</b>
Eventi pregressi significativi	<b>Si</b>
Popolazione potenzialmente interessata	<b>tutti gli abitanti del Comune (6.990 persone)</b>
Riferimenti	Relazione <b>pag. 35</b> Cartografia <b>Carta 2e</b>



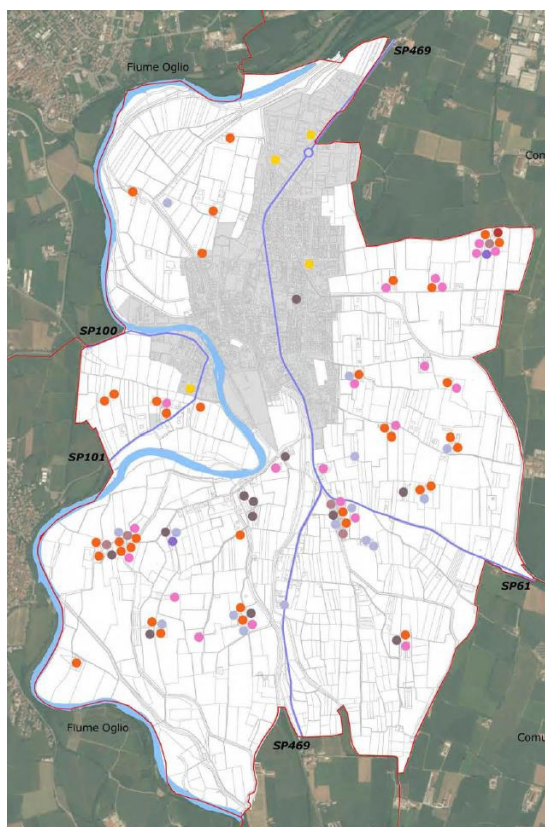
## Pericolo incidenti stradali



Livello di pericolosità	<b>basso</b>
Causa principale	Strada provinciale SP 469 (via Dante) Strade comunali: via Santa Marta, via Solferino, via Civate
Eventi pregressi significativi	<b>No</b>
Media incidenti per anno	<b>9</b>
Media feriti per anno	<b>13</b>
Riferimenti	Relazione <b>pag. 43</b> Cartografia <b>Carta 2d</b>



## Pericolo epidemie zootecniche



### LEGENDA:

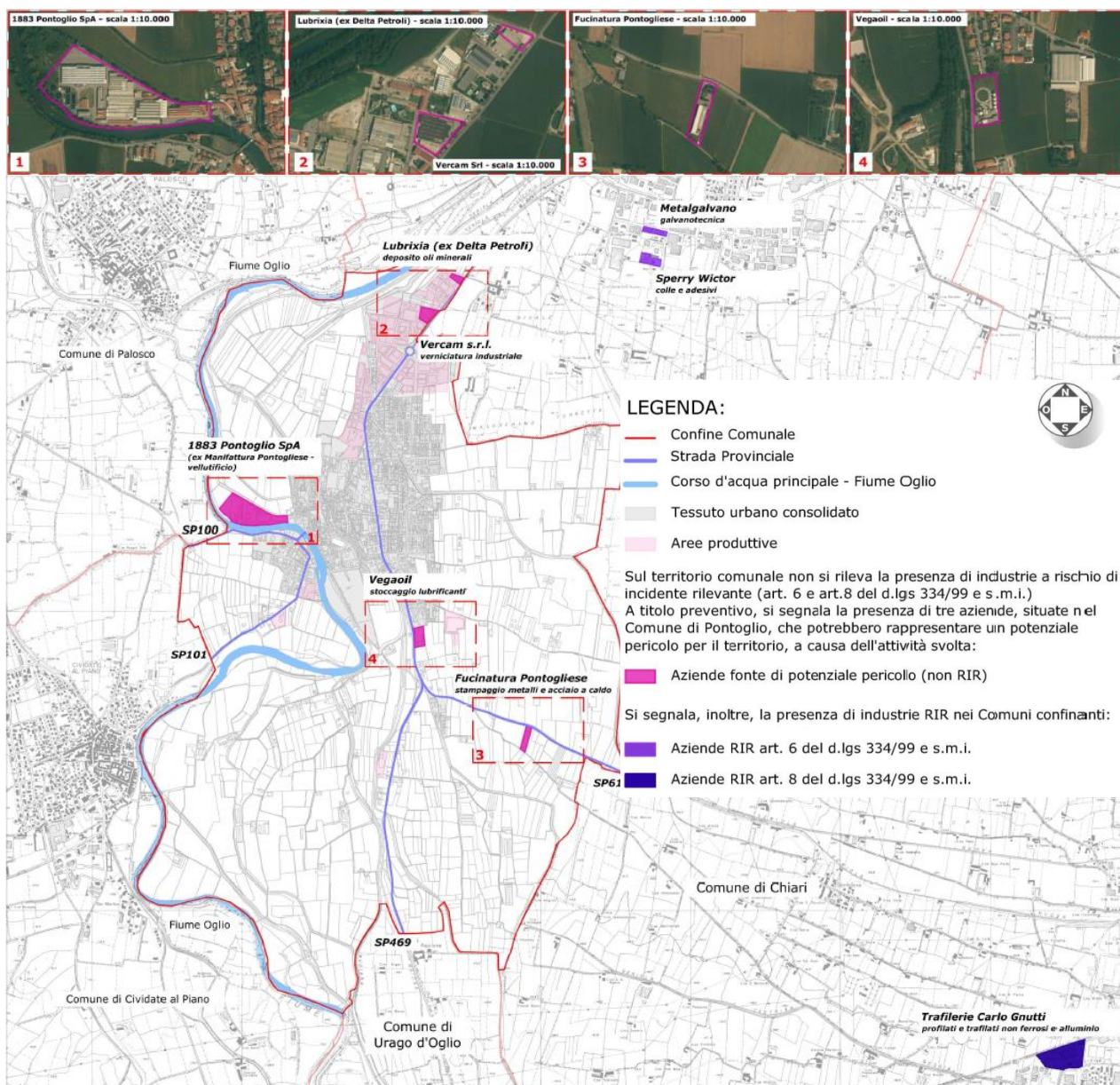
- Confine Comunale
- Strada Provinciale
- Corso d'acqua principale - Fiume Oglio
- Tessuto urbano consolidato
- Allevamenti bovini
- Allevamenti bufali
- Allevamenti caprini
- Allevamenti ovini
- Allevamenti avicoli
- Allevamenti equini
- Allevamenti suini
- Allevamenti di api



Livello di pericolosità	<b>medio</b>
Causa principale	Allevamenti intensivi
Eventi pregressi significativi	<b>No</b>
Numero di allevamenti	<b>97</b> (37 bovini, 21 suini, 15 equini, 12 avicoli, 5 caprini, 4 api, 2 ovini, 1 bufali)
Riferimenti	Relazione <b>pag. 45</b> Cartografia <b>Carta 2e</b>



**Pericolo rischio incidente rilevante**



**PERICOLOSITÀ**

Livello di pericolosità	<b>medio</b>
Causa principale	Stabilimenti RIR nei comuni limitrofi Aziende del territorio comunale non RIR, ma che potrebbero avere un impatto ambientale rilevante
Eventi pregressi significativi	<b>No</b>
Popolazione potenzialmente interessata	<b>n.d.</b>
Riferimenti	Relazione <b>pag. 47</b> Cartografia <b>carta 2f</b>

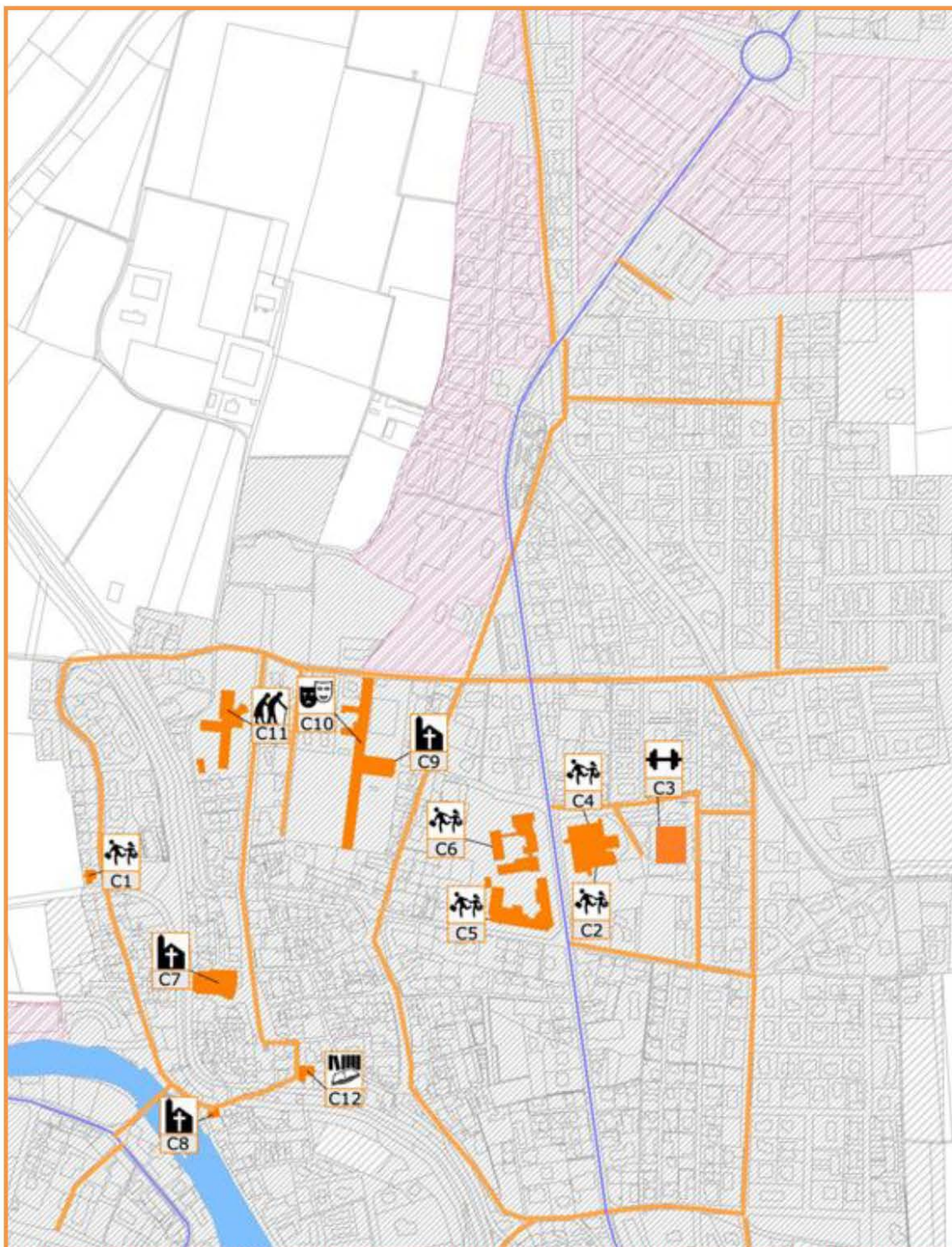


CODICE	Struttura critica	Utenti	Superfici e	Indirizzo	Telefono	Proprietà
C1	Micronido	Max 10 bambini		Via Industria,5	Tel. 3665327159	Privato
C2	Asilo Nido – Associazione AGE	Max 5 bambini		Via Dante Alighieri	Tel.035901418 Fax 035901435	Privato
C3	Palestra c/o scuola materna	n.d.	723,04 mq	Via Dante Alighieri		Ente pubblico
C4	Scuola per l'infanzia "Tommaso Bertoli"	n.d.	8735,51 mq	Via Dante Alighieri,22	Tel./Fax. 030 737053	Pubblico
C5	Scuola primaria "ai caduti"	n.d.	5926,15 mq	Via Dante Alighieri,24	Tel./Fax. 030737048	Pubblico
C6	Scuola secondaria di primo grado "S.d'Acquisto"	n.d.	8514,16 mq	Via Dante Alighieri	Tel./Fax. 030 737053	Pubblico
C7	Chiesa parrocchiale di S.Maria Assunta	n.d.	1243,66 mq	Piazza Manenti,5	Tel. 030.737029	Ente Religioso
C8	Chiesa di Sant'antonio	n.d.	91,37 mq	Via S. Antonio		Ente Religioso
C9	Chiesa Don bosco	n.d.	685,3 mq		Cellulare Parroco 3392156376 Telefono curato 030737071	Ente Religioso
C10	Cinema/teatro – Oratorio Don Bosco	n.d.		Via Roma		
C11	Centro di assistenza per anziani Villa Serena	123	7785,6 mq	Viale G.Orizio 17	Tel. 030737155	Privato
C12	Biblioteca	n.d.		Via Trieste 9	Tel. 0307471178 Fax. 0307479228	Pubblico

Riferimenti:

Relazione: **pag. 50**

Cartografia: **Carta 3a**



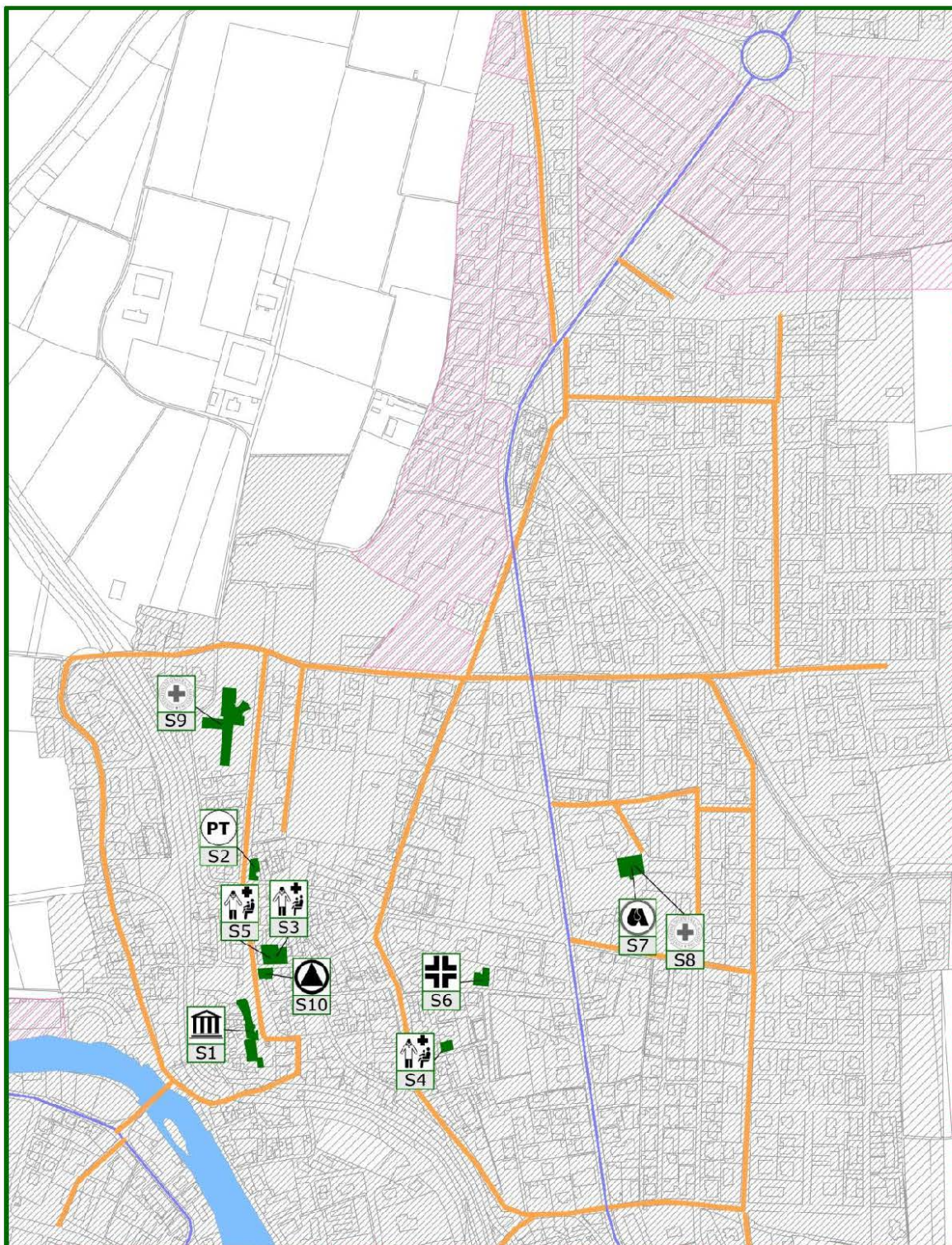


CODICE	Struttura strategica	Funzione	Indirizzo	Telefono
S1	<b>Municipio – Polizia Locale</b>	- Municipio, uffici: Segreteria e Affari Generali - Protocollo; Servizi alla persona; Servizi Demografici; Settore Tecnico Ragioneria; Personale; Tributi - Polizia Locale - Sede COC*	Piazza XXVI Aprile, 16	Tel. 030 7479200
S2	<b>Posta</b>	Ufficio postale	Via G. Orizio, 12	Tel. 030 7470822
S3	<b>Poliambulatorio medico</b>	Ambulatorio medico: rotazione di 4/5 medici -Assistenza infermieristica -Cardiologia - Ortopedia - Endocrinologia Dietologia – Nutrizione-Medicina legale -Test intolleranze -Tecarterapia - Massoterapia	Via G. Orizio, 18	Tel. 0307376429
S4	<b>Ambulatorio medico</b>	Di Noto Ferdinando Tranchida Michele Danilo Mauro Fausti Rosaria	Vicolo Banzolini 11/B	Tel. 030 737 6463/ 030 7470104 <b>Guardia Medica:</b> 030 734268
S5	<b>Ambulatorio medico</b>	Frigeni Roberto	Via G.Orizio, 4	Tel. 030 737521
S6	<b>Farmacia</b>	Farmacia: fornitura di medicinali richiesti; i farmacisti sono in grado di effettuare interventi di primo soccorso.	via Fleming, 3	Numero verde: 800231061
S7	<b>Sede Avis</b>	Sede Avis – Donatori di sangue	Via della Brusada,94	Tel. 030 737511/34880850 15 Fax. 030 737033
S8	<b>Sede C.R.I</b>	Sede volontariato e donatori di sangue	Via Dante Alighieri	Tel. 0307376114/3388 949490 Fax. 030 7470999
S9	<b>Sede 118</b>	Gruppo volontari Pronto Soccorso	Via G.Orizio, 17	Tel. 030 737511/ 3488085015 Fax 030737033
S10	<b>Protezione Civile</b>	Gruppo comunale della Protezione Civile - Supporto per la regolamentazione della viabilità in occasione di eventi particolari quali gare ciclistiche, podistiche o manifestazioni di vario genere -Interventi di prevenzione ed assistenza in occasione di evacuazioni scolastiche -Monitoraggio settimanale del territorio onde prevenire e segnalare situazioni potenzialmente pericolose.	Via S.Martino, 2	Tel. 348 5290970 fax 030 737185

Riferimenti:

Relazione: **pag.52**

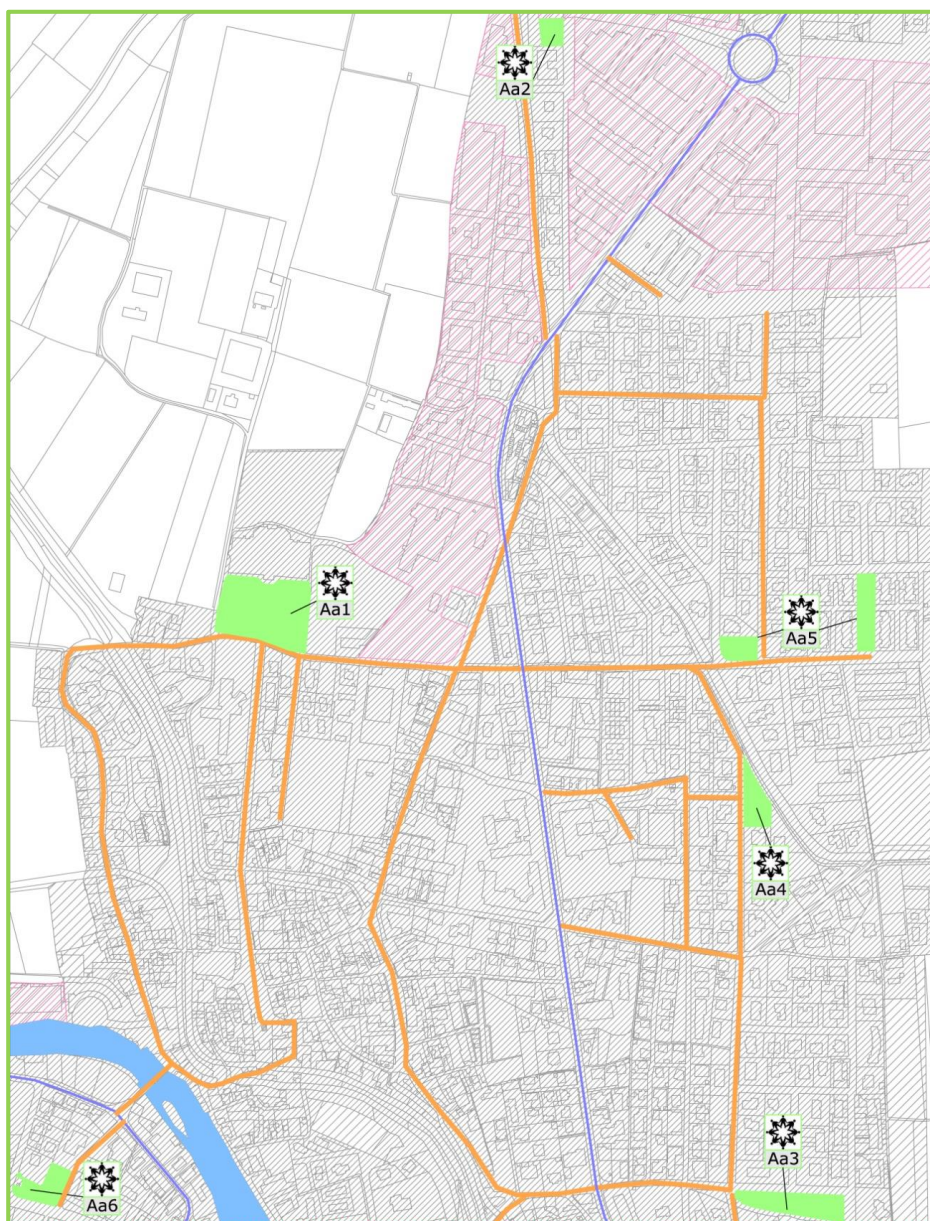
Cartografia: **Carta 3a**



AREE DI ATTESA



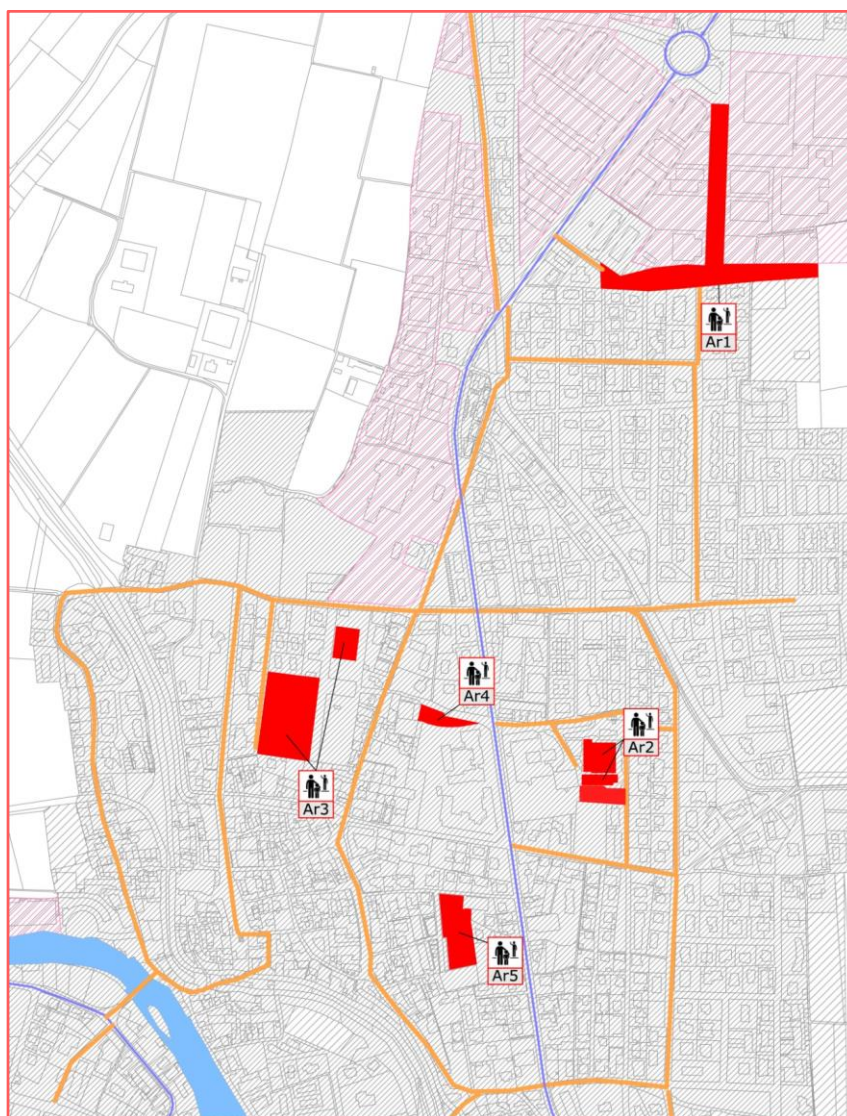
Area di attesa	Funzione	Indirizzo	Superficie indicativa [mq]
<b>Aa1</b>	Area parcheggio e area verde Cimitero	Via Santa Marta	7.127
<b>Aa2</b>	Area parcheggio	Via Milano	891
<b>Aa3</b>	Area verde	via Verdi	3.338
<b>Aa4</b>	Area verde	via Papa Giovanni XXIII	2.048
<b>Aa5</b>	Area verde	via De Gasperi	2.513
<b>Aa6</b>	Area verde	Via Convento e via Civitate	2.058
TOTALE			17.975
mq/abitante – valore indicativo			4,60



Riferimenti:  
Relazione: **pag. 55**  
Cartografia: **Carta 3a**



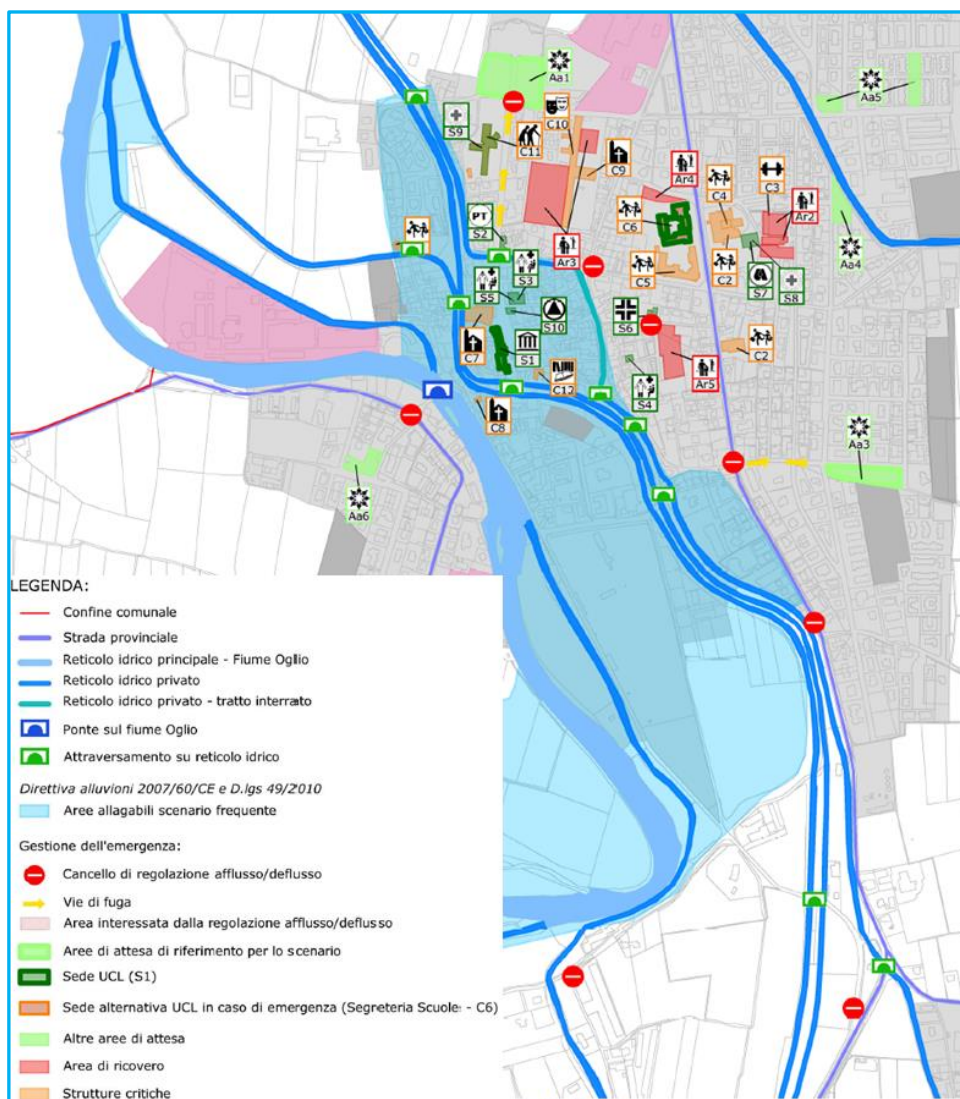
Area di ricovero	Funzione	Indirizzo	Superficie [mq]
Ar1	Parcheggio e area verde	Via G. di Vittorio	19.200
Ar2	Palazzetto dello Sport	via Piave, 13	3.866
Ar3	Campo sportivo parrocchiale + campi coperti	Via Santa Marta	8.400 (ca.1.200mq coperta)
Ar4	Area parcheggio scuole medie	Via Don Ettore Merici	964
Ar5	Parcheggio e area verde (verrà acquisito dal Comune a breve)	Vicolo Banzolini	3.200
TOTALE			35.630
n. indicativo abitanti ospitabili nelle aree di ricovero (standard 45 mq/ab)			417,25



Riferimenti:  
Relazione: **pag. 57**  
Cartografia: **Carta 3a**



Scenario a – rischio idraulico



Riferimenti:

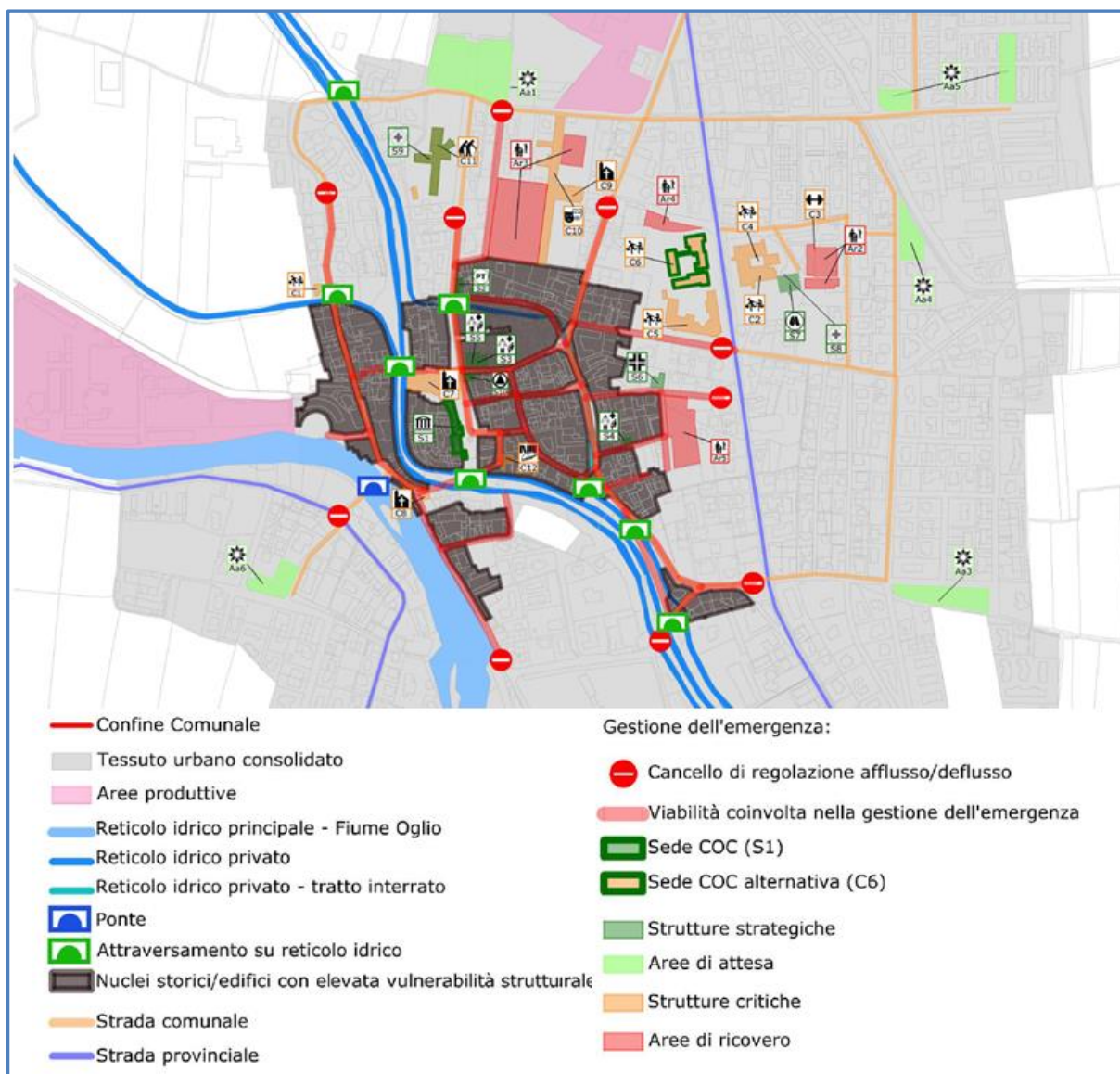
Relazione scenario: **pag. 70**

Cartografia: **Carta 4a**

Procedure di intervento: **pag. 98 e pag. 114**



### Scenario b – rischio sismico



Riferimenti:

Relazione scenario: **pag. 72**

Cartografia: **Carta 4b**

Procedure di intervento: **pag 122**